



# PORTO WAYEPO

Apartamentos

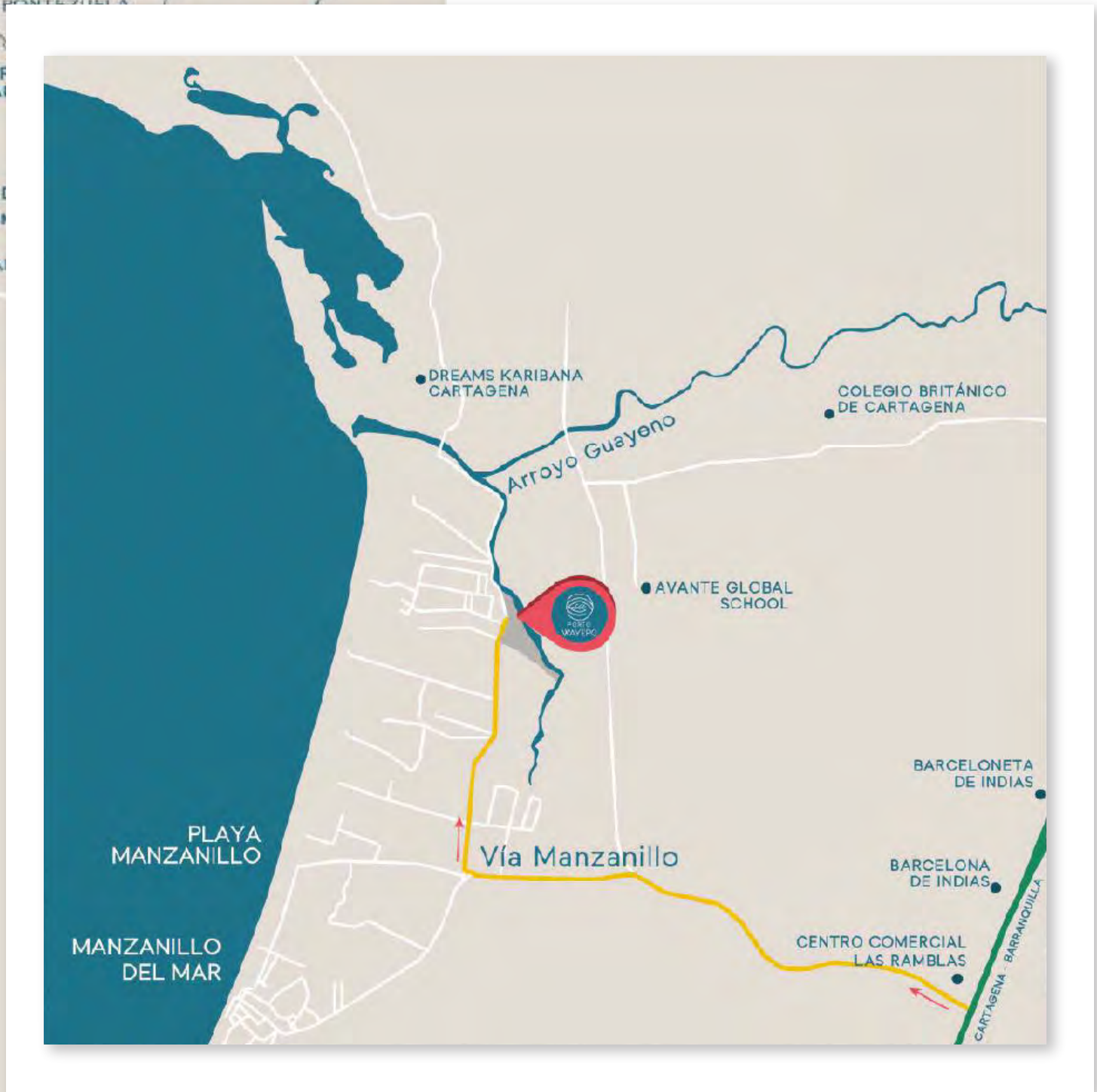




**VUELVE A LA**  
*Esencia*











PORTO  
WAYEPO  
Apartamentos























# Amenidades



PORTO  
WAYEPO  
Apartamentos



Piscina grande  
adultos y niños



Pool deck



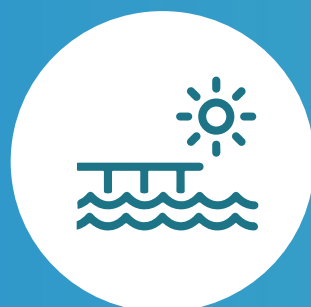
Juegos  
infantiles



FITPARK



Zona de  
picnic



Embarcadero  
en el arroyo  
Guayepo



Cancha  
múltiple



Gourmet  
room

Zona social  
piscina



Nursery



Game  
room



Salón  
común



La vida natural estará enmarcada por **espectaculares amenidades** que resaltarán cada detalle y te harán sentir el prestigio de **Porto Wayepo**.



Coworking



Gimnasio









 Pool Deck





Co-Working





Lobby





**Gourmet Room**





PORTO  
WAYEPO  
Apartamentos



Gimnasio













PORTO  
WAYEPO  
Apartamentos

# Vistas



PORTO  
WAYEPO  
Apartamentos









PORTO  
WAYEPO  
Apartamentos







# Planos

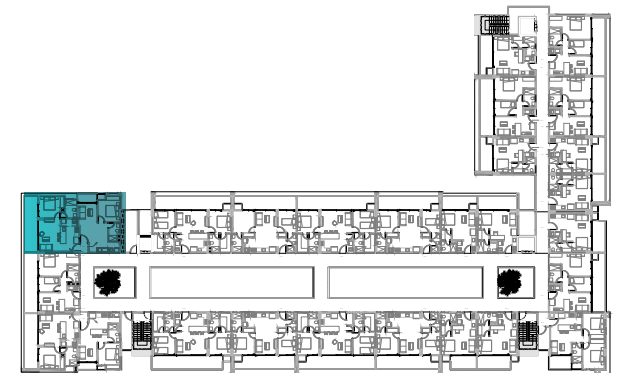


# APARTAMENTO

ÁREA TOTAL: 107,77 M<sup>2</sup>

Área interna: 91,71 m<sup>2</sup>

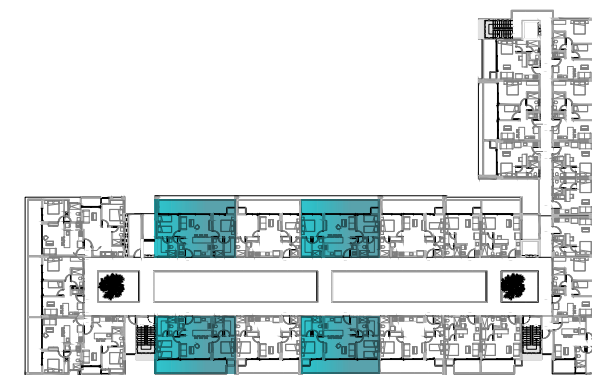
Balcón: 16,06 m<sup>2</sup>





# APARTAMENTO TIPO B1

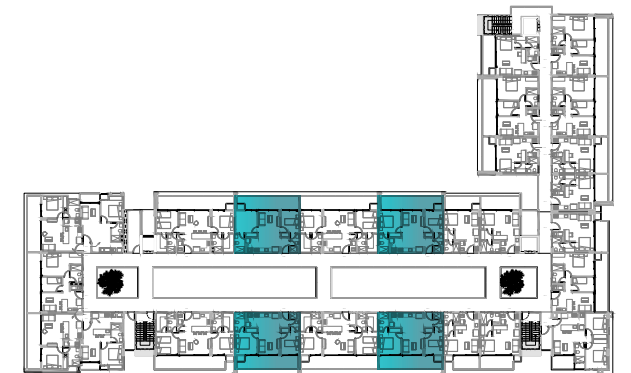
Área total: 89,32 m<sup>2</sup>  
Área interna: 67,27 m<sup>2</sup>  
Balcón: 22,05 m<sup>2</sup>





# APARTAMENTO TIPO B2

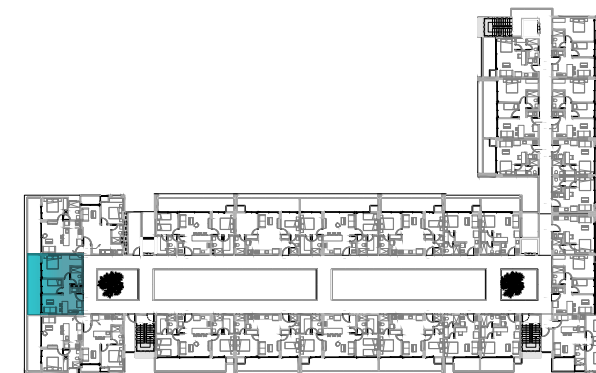
Área total: 72,50 m<sup>2</sup>  
Área interna: 55,77 m<sup>2</sup>  
Balcón: 16,73 m<sup>2</sup>





# APARTAMENTO TIPO C1

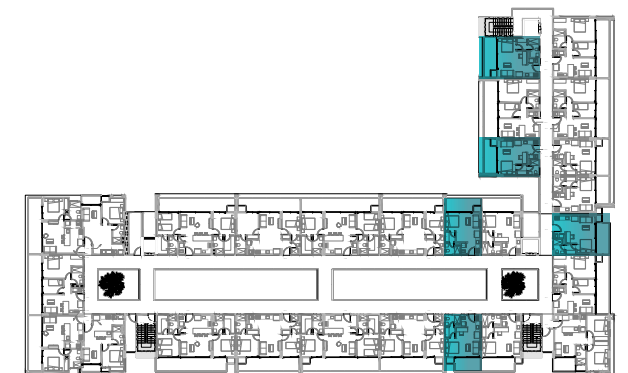
Área total: 61,83 m<sup>2</sup>  
Área interna: 47,92 m<sup>2</sup>  
Balcón: 13,91 m<sup>2</sup>





# APARTAMENTO TIPO D1

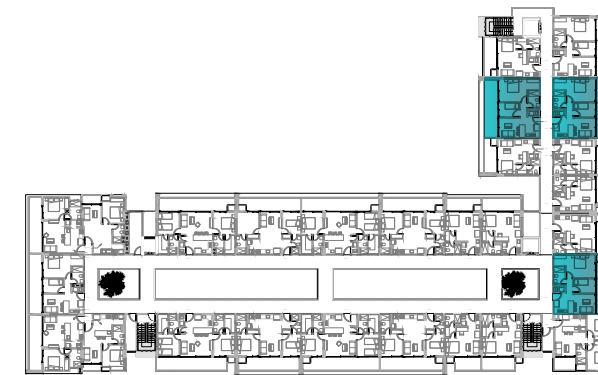
Área total: 40,52 m<sup>2</sup>  
Área interna: 32,33 m<sup>2</sup>  
Balcón: 8,19 m<sup>2</sup>





# APARTAMENTOS 10

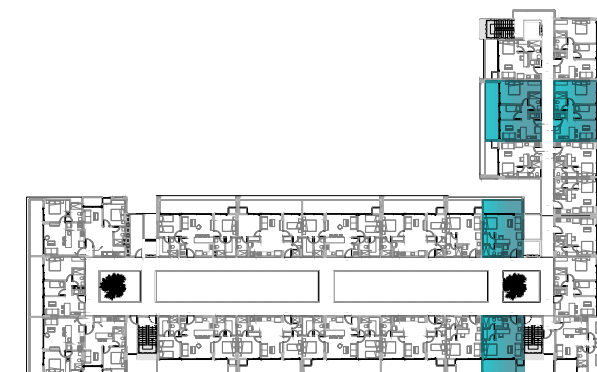
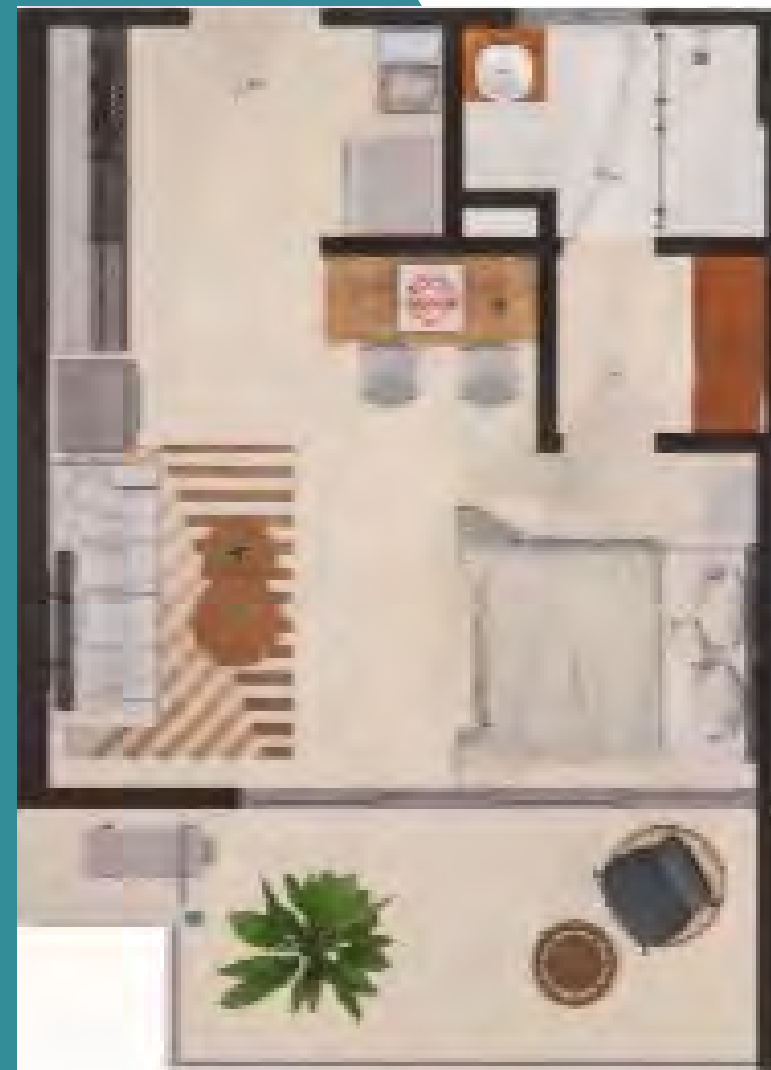
**Área total: 70,03 m<sup>2</sup>**  
**Área interna: 47,92 m<sup>2</sup>**  
**Balcón: 22,11 m<sup>2</sup>**





# APARTAMENTOS 08-12

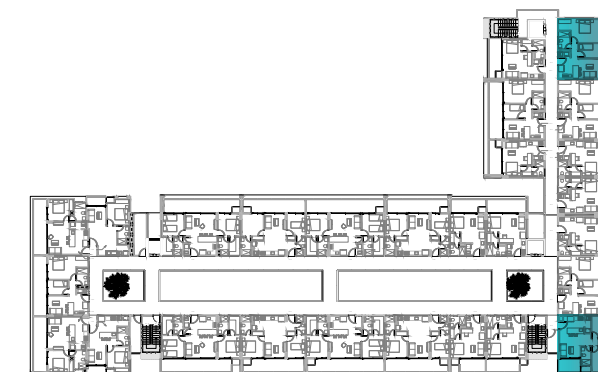
Área total: 46,46 m<sup>2</sup>  
Área interna: 35,36 m<sup>2</sup>  
Balcón: 11,10 m<sup>2</sup>





# APARTAMENTOS 11-12

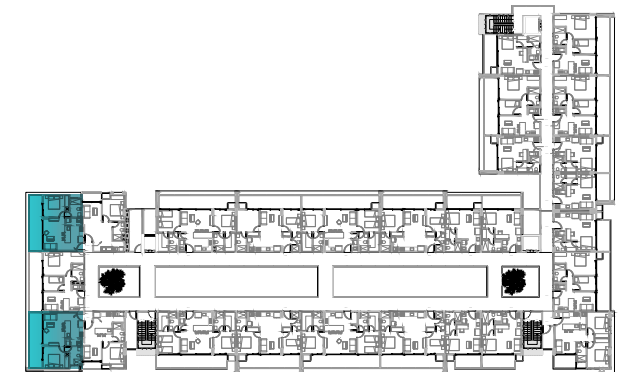
**Área total: 64,86 m<sup>2</sup>**  
**Área interna: 57,24 m<sup>2</sup>**  
**Balcón: 7,62 m<sup>2</sup>**





# APARTAMENTOS 01-19

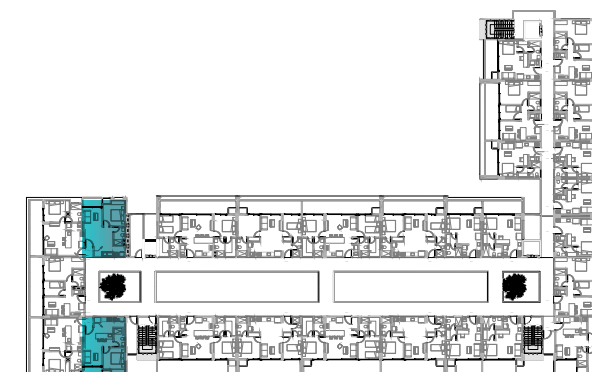
Área total: 60,10 m<sup>2</sup>  
Área interna: 44,36 m<sup>2</sup>  
Balcón: 15,74 m<sup>2</sup>





# APARTAMENTOS 02-18

**Área total: 48,23 m<sup>2</sup>**  
**Área interna: 43,63 m<sup>2</sup>**  
**Balcón: 4,60 m<sup>2</sup>**





**ESTAMOS LISTOS PARA QUE  
DESCUBRAS ESTE NUEVO RINCÓN  
NATURAL DE LA ZONA NORTE DE**

*Cartagena*



PORTO  
WAYEPO  
Apartamentos





## CON EL RESPALDO DE:

PROMOTORA



CONSTRUYE



DISEÑO



CORREDOR INMOBILIARIO



FIDUCIA







PORTO  
WAYEPO  
Apartamentos



**Manzanillo del Mar**

Urbanizacion Palma Real Etapa 2  
Cartagena de Indias, Colombia



**316 304 2680**



**[comercial@portowayepo.com](mailto:comercial@portowayepo.com)**